

## Bertram 510 Convertible (anno 2005)



Imbarcazione di 55 piedi made in USA del famoso cantiere Bertram. Nata nel 2005, negli ultimi anni è stata completamente refittata da un armatore esigente e appassionato che ha creato un flybridge unico nel suo genere. Dotazione di accessori al top. Finiture di pregio. Sistemi di governo e controllo di ultimissima generazione. Nata per la pesca d'altura, ora è perfetta anche per la crociera. Rarissimo esemplare mediterraneo con finestratura anteriore. Un vero affare!

Marca: Bertram

Modello: 510 Convertible

Anno: 2005

Normativa CE: categoria A

Refitting completo anni '22/'23

Lunghezza (standard ISO 8666, senza appendici): 15,68 mt.

Lunghezza f.t.: 18,13 mt. (compresi pulpito e plancetta poppa)

Larghezza f.t.: 4.93 mt.

Altezza max (sopra la linea di galleggiamento): 5,8 mt.

Pescaggio max: 1,52 mt.

Dislocamento a secco: 23 t.

Dislocamento a pieno carico: 30,30 t.

Bandiera: Italia

Motori: 2 x 1049 CV MAN D2840LE403 ore 850

Velocità crociera: 28 kn

Velocità crociera economica: 21/25 kn

Velocità max: 35 kn

Giuseppe Dell'Olio

+39 348 3521006 (contattare tramite WhatsApp)

## **Bertram 510 Convertible (anno 2005)**

Alimentazione: diesel

Serbatoio carburante: 4.000 lt.

Serbatoio acqua: 865,5 lt.

Serbatoio acque nere: 208 lt.

Scadenza Rina: 07/2028

N. cabine: 3 (armatoriale e Vip matrimoniali, ospiti con letti gemelli)

N. bagni: 2

### **Dotazioni**

Passerella idraulica Opac Mare

Generatore Kohler 17,5 KW (revisione anno 2022)

Climatizzatore in tutti i locali (modello CLIMMA, compressore a inverter da 35.000 BTU tipo chiller, n. 5 fan coil, tutto nuovo anno 2022)

Flaps idraulici Bennet

Boiler 80 lt. 220V anno 2022

N. 3 banchi batterie al piombo (anno 2023)

### **SISTEMA JOYSTICK ZF JMS (2021)**

Sistema computerizzato che comprende:

- Unità elaborazione centrale SmartCommand Unit;

- Stazione di comando principale su Fly comprendente:

1) Manette elettroniche SmartCommand 5200

2) Joystick JMS 2.0

3) Display

- Stazione di comando secondaria in pozzetto comprendente:

1) Joystick JMS 2.0

2) Display

- N. 2 Trolling Valve su invertitori elettronici ZF con sensori di rotazione albero motore e sensori rotazione albero trasm. eliche

- Thruster di manovra di prua tipo QS ad azionamento progressivo diam. 250 mm., KGS 220, interfacciato con Joystick JMS

- Thruster di manovra di poppa tipo QS ad azionamento progressivo diam. 250 mm., KGS 220, interfacciato con Joystick JMS

I 2 thruster sono serviti da due banchi di batterie al litio (ogni banco è composto da n. 5 batterie da 100Ah cad.) con appositi caricabatterie mod. Victron 100 AH, 24V.

Il sistema JMS integra tutti i suddetti componenti per consentire la guida

dell'imbarcazione mediante Joystick. Il sistema effettua altresì le manovre automatiche ZF iAnchor (ancora elettronica) e ZF iDrift (percorso programmato automatico per la pesca in drifting).

### **STRUMENTAZIONE RAYMARINE (2021)**

N°2 AXIOM XL 19" MFD

Chart Reader e Cartografia Navionic's XL

Modulo Sonar RVX 1000

Coppia trasduttori RVX Inox per scansioni laterali

Trasduttore Chirp alte prestazioni 1 Kw INOX per scansione longitudinale e di profondità (1000 mt.)

RS 150 GPS Antenna

Package Autopilota EV 400 interfacciato e con pompa potenziata

Telecamere di sorveglianza IP Cam 210 in pozzetto e in salone

## **Bertram 510 Convertible (anno 2005)**

VHF RAY90, stazione principale in plancia comando, seconda stazione in salone con funzione intercom.

### **Altre attrezzature nuove montate nel 2021**

- Inverter/caricabatterie Combi Victron che gestisce i 5 banchi batterie di bordo (tre tradizionali, 2 agli ioni di litio) e tutti gli input/output elettrici dell'imbarcazione, con pannello di controllo in salone.
- Sistema elettrico di emergenza con n. 1 batteria litio per utenze emergenza (vhf, display Raymarine, ecc.) installato su fly.
- n. 1 frigorifero 24V in cucina interna
- n. 1 lavastoviglie 220V in cucina interna
- n. 1 lavasciuga 220V in zona notte
- n. 1 frigobar 24V su fly
- n. 1 congelatore inox 24V in pozzetto
- n. 1 fornello a gas 5 fuochi in cucina interna
- n. 1 fornello a gas 2 fuochi + 1 doppio a induzione nella cucina esterna in pozzetto
- n. 1 piastra a induzione doppia in cucina esterna in pozzetto
- n. 1 doccia esterna caldo/freddo per pozzetto/plancetta
- impianto gas a norma con n. 3 bombole (1 di rispetto) disposte in mobile ventilato in pozzetto
- luci a led interne ed esterne
- salotto in pozzetto con divani smontabili e tavolo in teak abbattibile
- smart TV a scomparsa in salone
- plancetta poppa, pozzetto e bordi pozzetto in Flexiteek originale (teaknotek)

### **Altre attrezzature nuove montate nel 2022**

- Sistema Raymarine YachtSense per monitoraggio/gestione da remoto (n. 3 telecamere int./est., allarmi sentine, allarmi temperature, termocamera Flir vano motore, allarmi alimentazione elettrica, allarme intrusione).

### **Hard Top flybridge in fibra di carbonio (anno 2023)**

Realizzazione nuovo hard top interamente realizzato custom in fibra di carbonio (compresi i supporti) che ospita n. 8 pannelli solari per un totale di 1,12 Kwh che possono alimentare a scelta i diversi banchi batterie dell'imbarcazione. L'hard top prevede anche una serie di luci d'ambiente e faretti per l'illuminazione della zona poppiera.



**Bertram 510 Convertible (anno 2005)**



**Bertram 510 Convertible (anno 2005)**



Frigobar a cassetto flybridge

## Bertram 510 Convertible (anno 2005)



Joystick guida in pozzetto



Congelatore in pozzetto



Fornelli gas e induzione pozzetto

**Bertram 510 Convertible (anno 2005)**



Giuseppe Dell'Olio

+39 348 3521006 (contattare tramite WhatsApp)

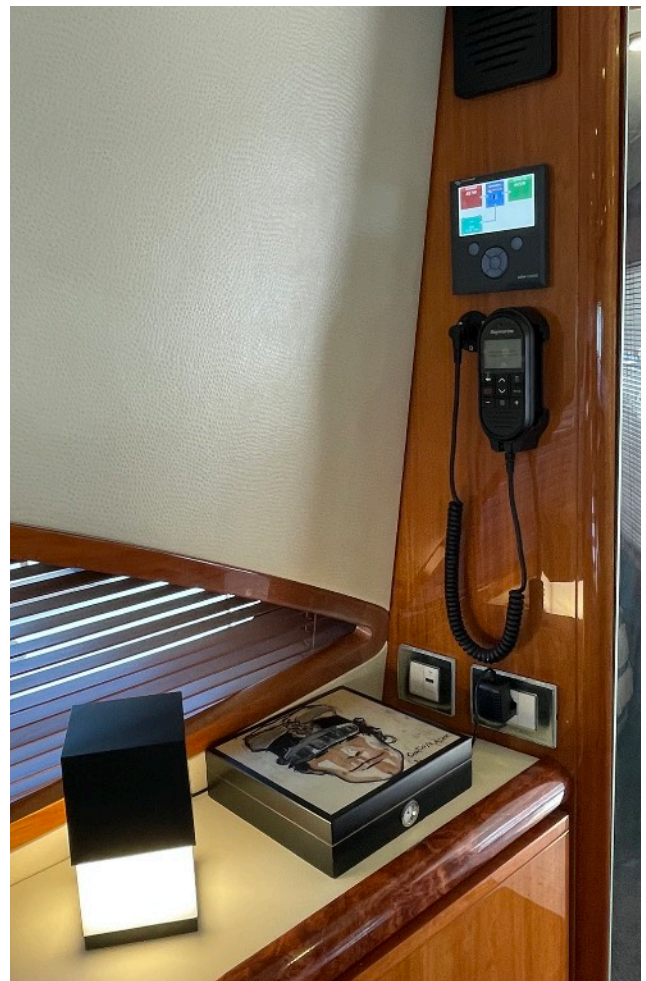
**Bertram 510 Convertible (anno 2005)**



Giuseppe Dell'Olio

+39 348 3521006 (contattare tramite WhatsApp)

**Bertram 510 Convertible (anno 2005)**



Giuseppe Dell'Olio

+39 348 3521006 (contattare tramite WhatsApp)

**Bertram 510 Convertible (anno 2005)**



Cabina armatoriale

**Bertram 510 Convertible (anno 2005)**



Cabina vip

Giuseppe Dell'Olio

+39 348 3521006 (contattare tramite WhatsApp)

**Bertram 510 Convertible (anno 2005)**



Cabina ospiti

Giuseppe Dell'Olio

+39 348 3521006 (contattare tramite WhatsApp)

**Bertram 510 Convertible (anno 2005)**



Lavatrice/asciugatrice zona notte

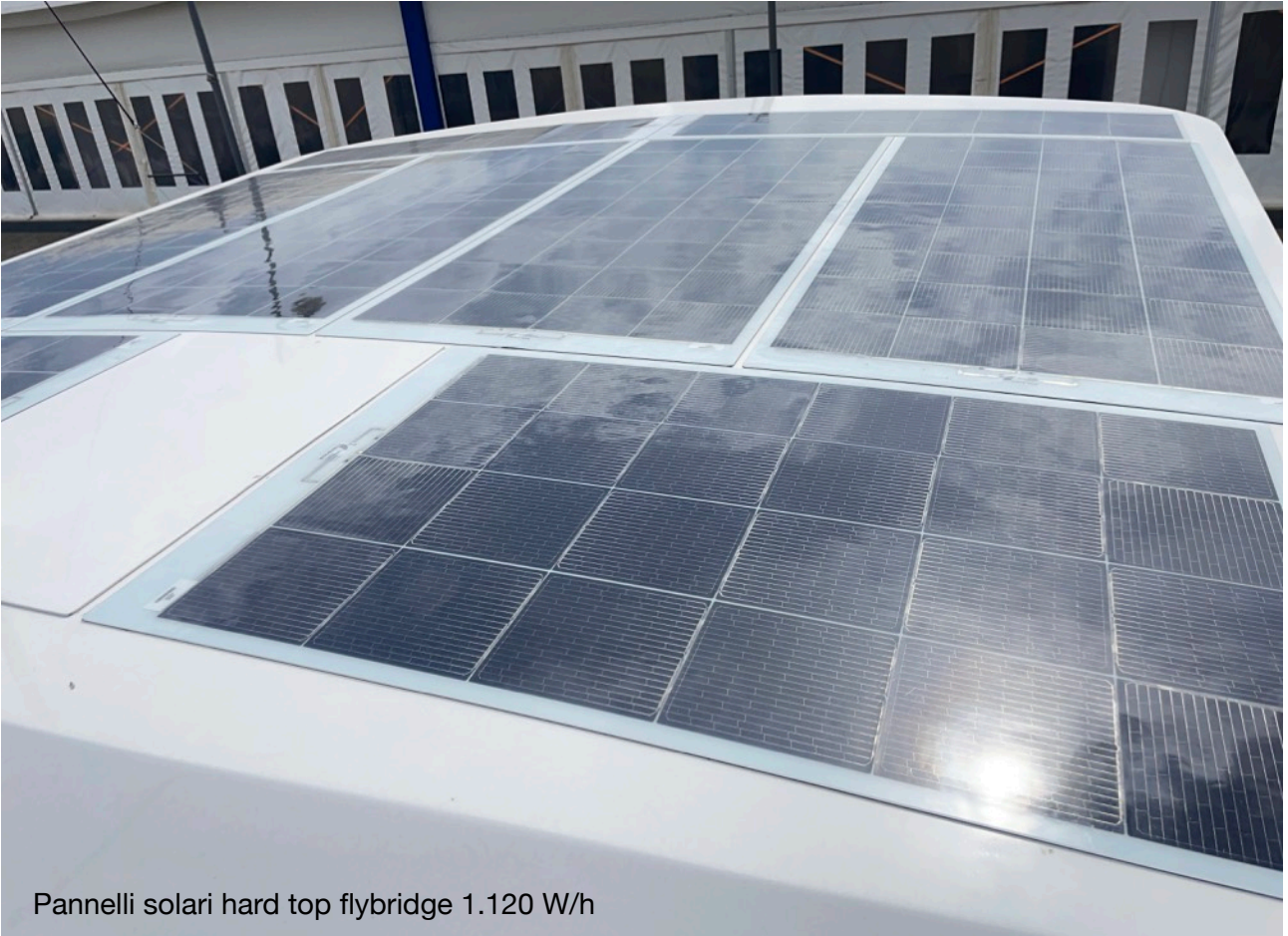
**Bertram 510 Convertible (anno 2005)**



**Bertram 510 Convertible (anno 2005)**



## Bertram 510 Convertible (anno 2005)



Pannelli solari hard top flybridge 1.120 W/h



Giuseppe Dell'Olio

+39 348 3521006 (contattare tramite WhatsApp)

## Bertram 510 Convertible (anno 2005)



N. 3 telecamere + Flir sala macchine

Giuseppe Dell'Olio

+39 348 3521006 (contattare tramite WhatsApp)

# Bertram 510 Convertible (anno 2005)



## Bertram 510 Convertible (anno 2005)



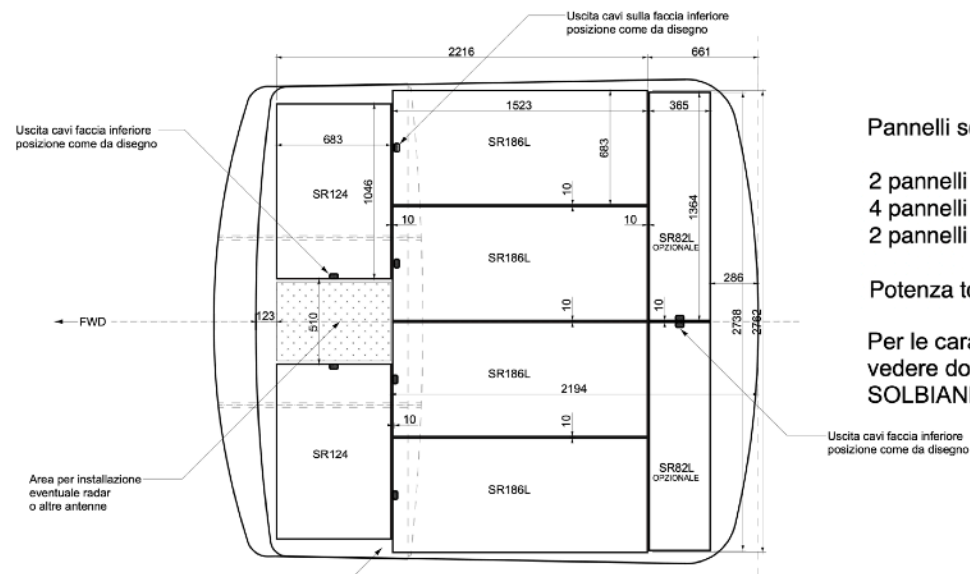
Inverter Combi Victron



N. 2 banchi batterie litio 500 Ah cad.

# Bertram 510 Convertible (anno 2005)

## PIANO PER PANNELLI SOLARI



Pannelli solari SOLBIANFLEX SR

- 2 pannelli SR 120
- 4 pannelli SR 180
- 2 pannelli SR 80

Potenza totale installata 1120 Wh

Per le caratteristiche complete vedere documentazione ufficiale SOLBIANFLEX

Tutti i cavi confluiranno all'interno del vano preposto costituito dall'intercapedine fra il piano superiore e quello inferiore, accessibile tramite pannellino amovibile. Scenderanno nella consolle attraverso i pilastri con modalità a scelta dell'installatore.

### IMPORTANTE

I FORI PER PASSAGGIO CAVI DOVRANNO ESSERE FATTI A SEGUITO DI VERIFICA USCITA CAVI SUI PANNELLI SOLARI.

FF BoatWorks

Bertram 510  
 Piano pannelli solari - Versione 3 allungata  
 Scale 1:20 on A3 Date: 22 March 2023 Sheet 3 of 3  
 Designed by Francesco Fogliano FF BoatWorks s.r.l.  
 Dimensioni in millimetri

BT103

N.B. Le informazioni contenute in questa scheda sono corrette, ma non hanno valore contrattuale.